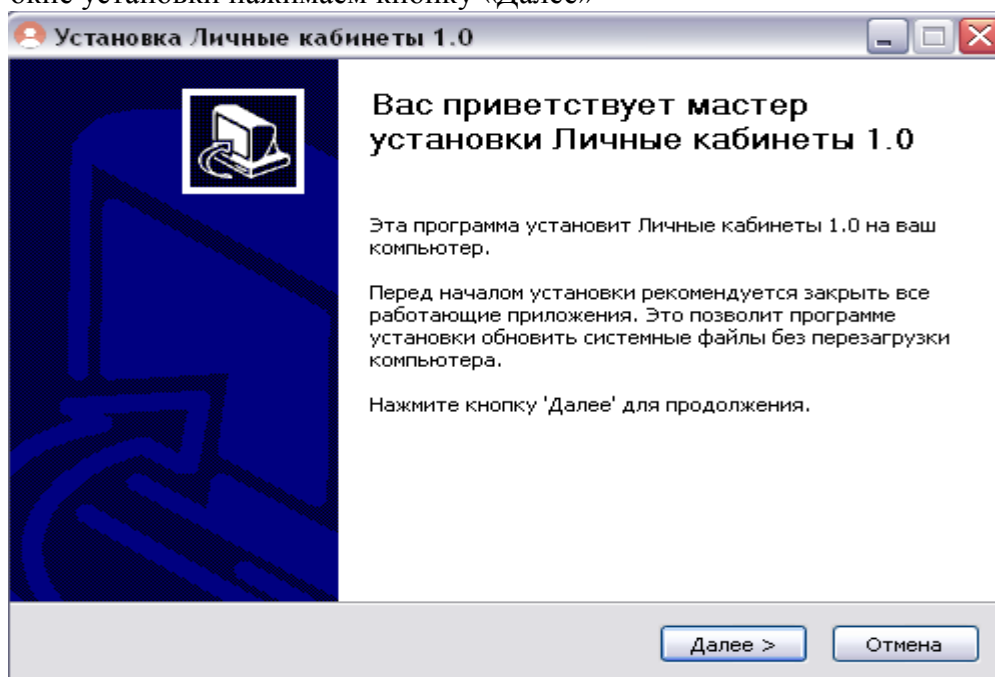


Инструкция по установке Личных кабинетов

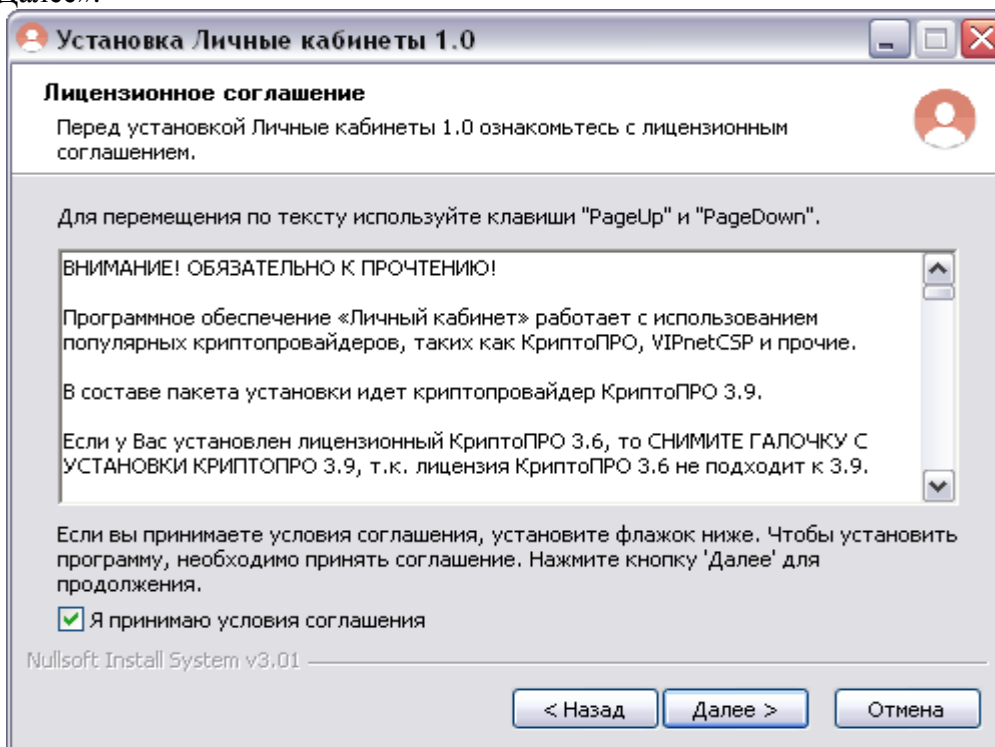
1. Скачиваем программу с официального сайта: <http://kades.ru/2016-06-08-08-20-46>
2. Запускаем файл



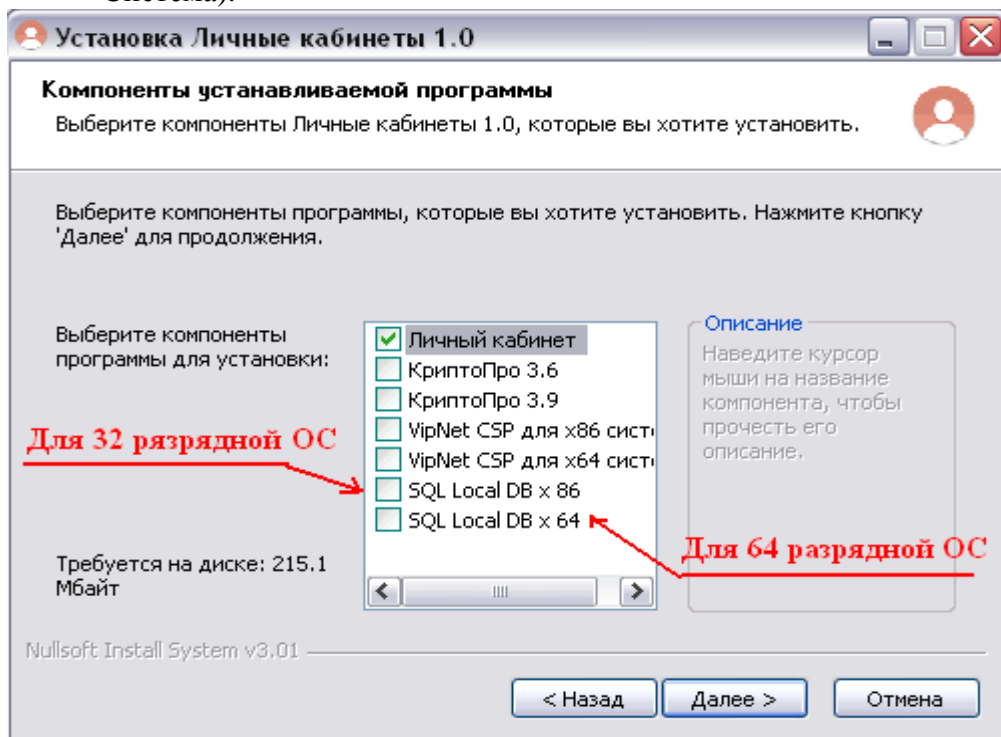
3. В окне установки нажимаем кнопку «Далее»



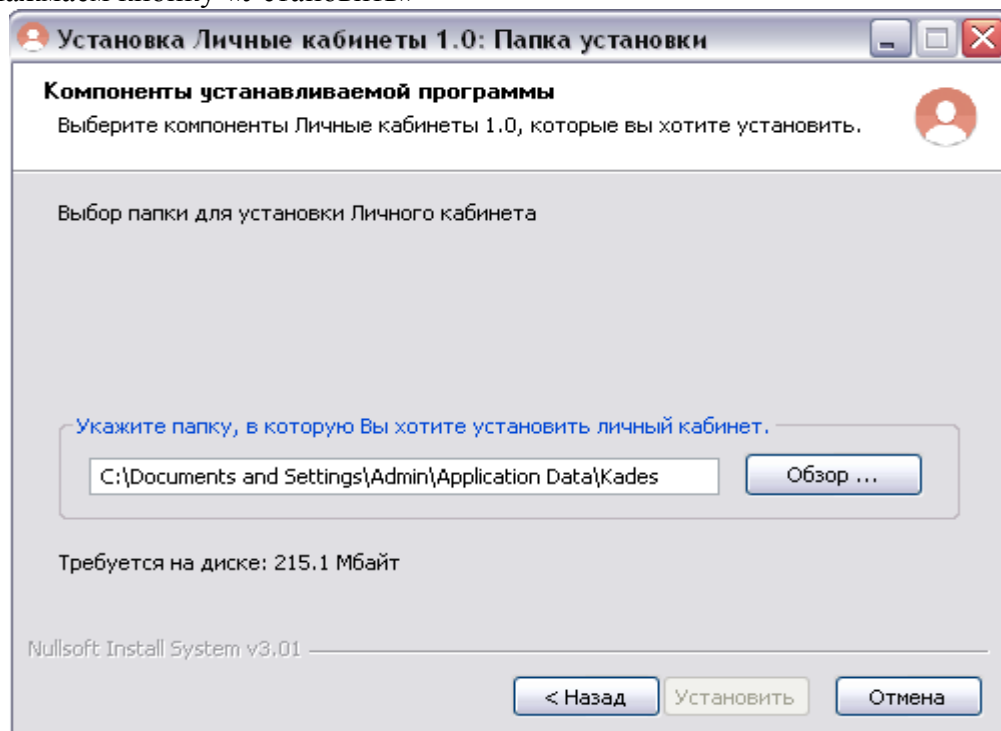
4. В окне с лицензионным соглашением принимаем условия и нажимаем кнопку «Далее».



5. В окне выбора компонентов устанавливаемой программы выбираем компоненты.
- Криптопровайдер выбирается только при условии, что он не установлен на данном компьютере (при первичной установке ЭЦП).
 - Локальная БД устанавливается, если планируется работа с модулем «Заявления онлайн», согласно разрядности операционной системы, и при этом на устанавливаемом компьютере нет СУБД SQL Express 2016. Разрядность ОС можно посмотреть в свойствах «Мой компьютер» или в Панели управления (Панель управления – Все элементы панели управления – Система).



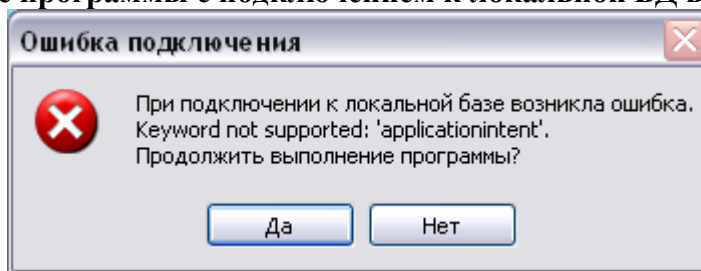
6. Нажмаем кнопку «Установить»



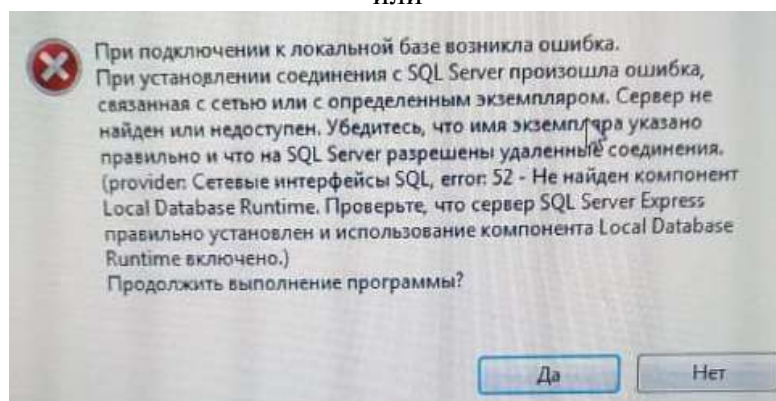
7. После завершения установки нажимаем «Готово».

Часто задаваемые вопросы

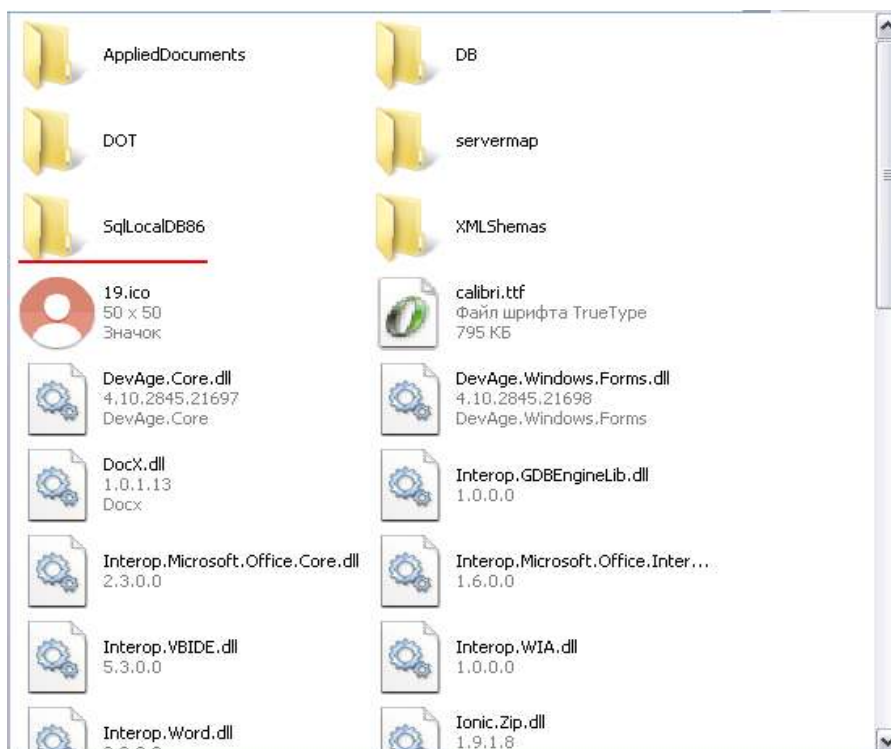
1. При запуске программы с подключением к локальной БД выходит сообщение:



ИЛИ



Причина в некорректной установке компонента локальной БД. Для устранения необходимо закрыть ЛК, затем зайти в папку, где установлена программа ЛК (путь к папке указывается при установке).



После чего необходимо зайти в папку с установочным файлом и запустить его от имени администратора. Для этого нажмите клавишу Shift и сделайте правый клик мышью, а во всплывающем меню выберите пункт «Запуск от имени другого пользователя». Либо

выполните данный [reg-файл](#), после чего во всплывающем меню появится пункт «Запуск от имени администратора».

.После завершения установки можно запустить ЛК

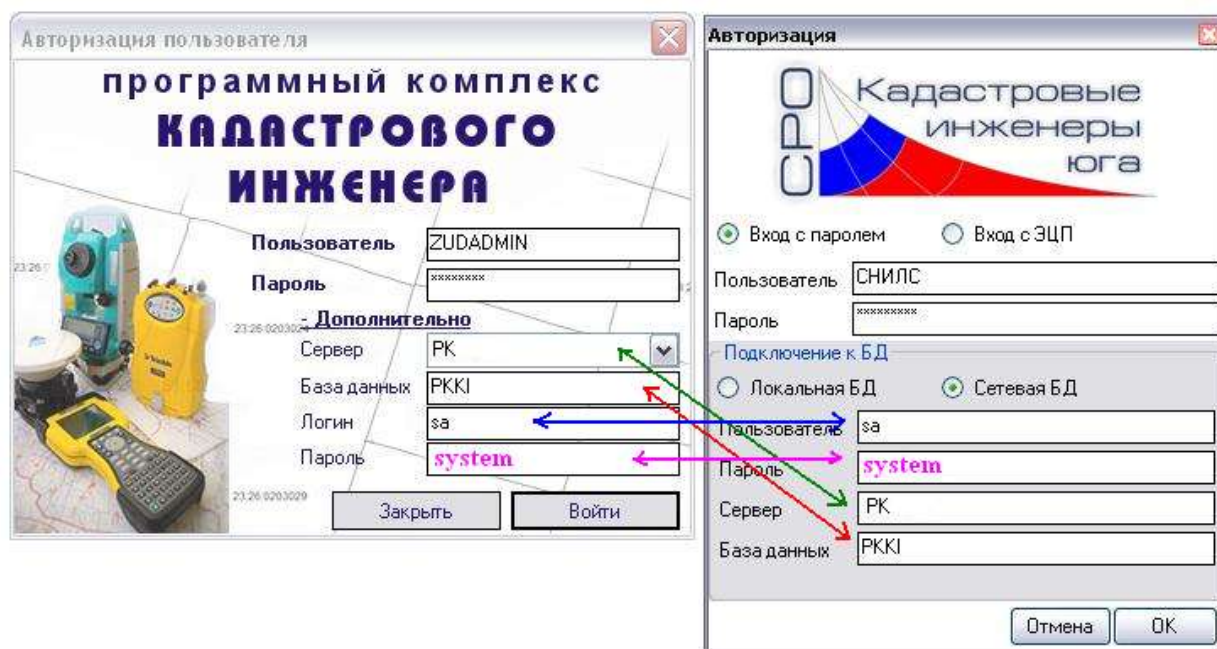
2. Как войти в ЛК если нет ЭЦП?

Необходимо поставить переключатель на «Вход с паролем». В поле логин ввести СНИЛС (только цифры без пробелов и тире), а в поле пароль ввести свой пароль от «ЛК-онлайн» (<http://lk.kades.ru/>).

Если Вы ни разу не заходили в «ЛК-онлайн», то Вам нужно сделать следующие действия, согласно видеоруководства. При этом для получения первоначального пароля вам необходимо обратиться по адресу it@kades.ru.

<https://www.youtube.com/watch?v=AINYhJi1MoU&feature=youtu.be>

После выполнения входа в «ЛК-онлайн» у Вас есть пароль для входа в комплекс.



В поле *Пользователь* в блоке «Подключение к БД» указываем системного пользователя, по умолчанию *sa*, пароль – *system* (если у Вас отличается от значений по умолчанию, предупреждаем что в таком случае, это может привести к проблемам при переносе или копировании БД, рекомендуем не менять данные значения).

В поле *Сервер* вводится сетевое имя компьютера, на котором установлена база.

В поле *База данных* указывается наименование БД (по умолчанию *PKKI*, если у Вас отличается от стандартного, то вводить в ЛК необходимо такое же наименование, как в ПК КИ).