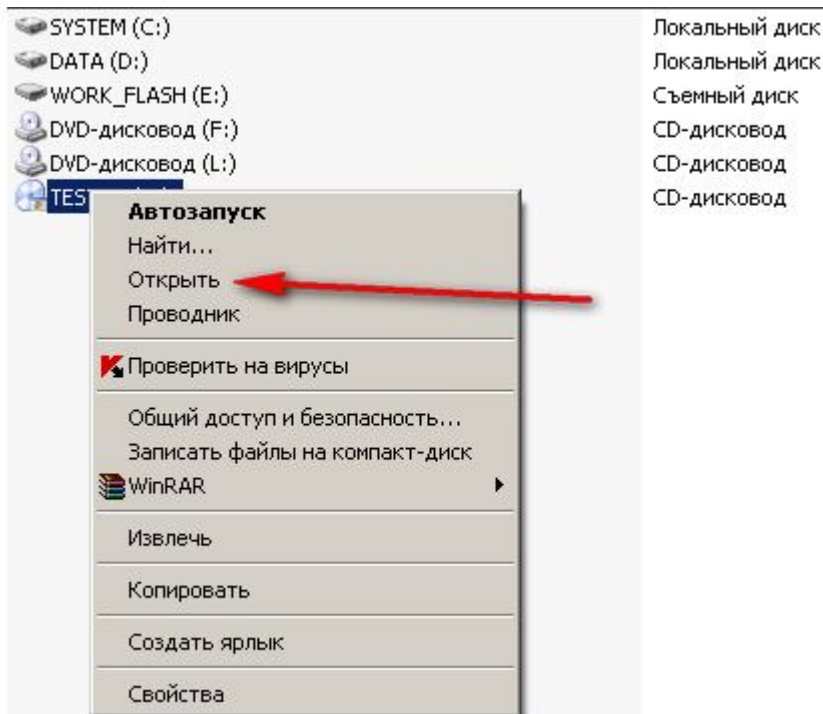
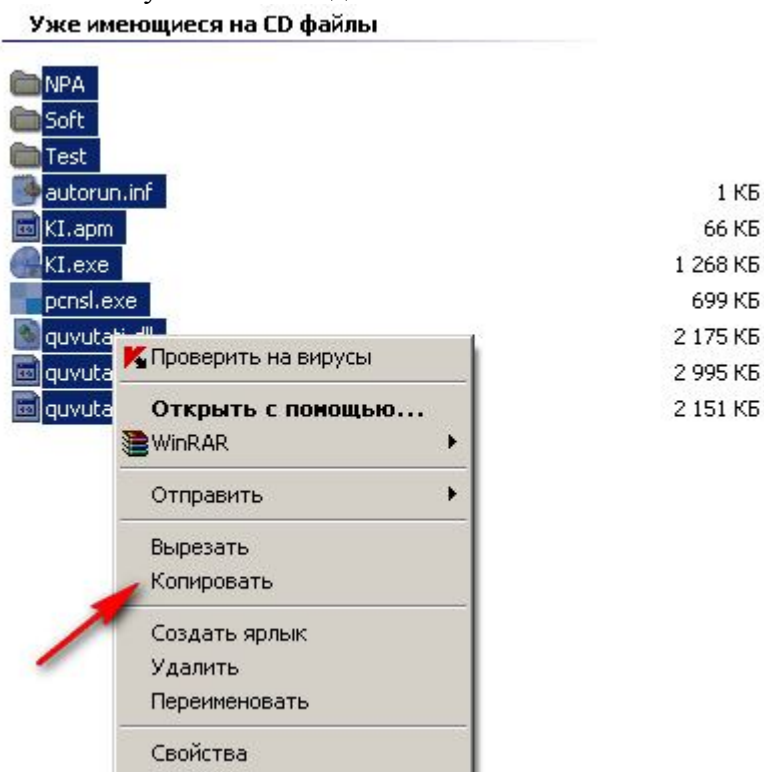


**Вставьте оригинальный диск в привод CD на Вашем компьютере!**

Для установки обновления создайте на любом из Ваших жестких дисков папку с именем **Test** (название приведено для примера, Вы можете назвать папку любым другим удобным для Вас именем). Откройте **Мой компьютер**. В открывшемся окне Вы увидите все Ваши жесткие и съемные диски, а также CD/DVD-приводы. Нажмите правой кнопкой мыши на CD приводе, в который вставлен Ваш диск:

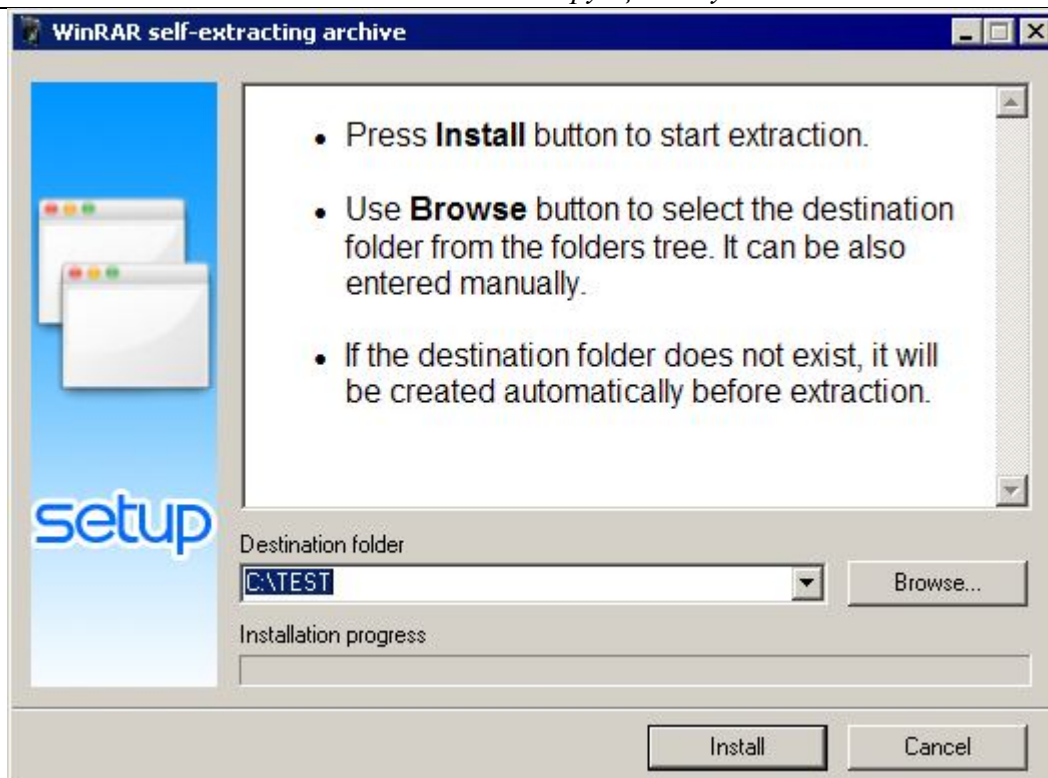


и выберите пункт меню **Открыть**. В открывшемся окне выберите **ВСЕ** папки и файлы и скопируйте их в созданную Вами папку на жестком диске.

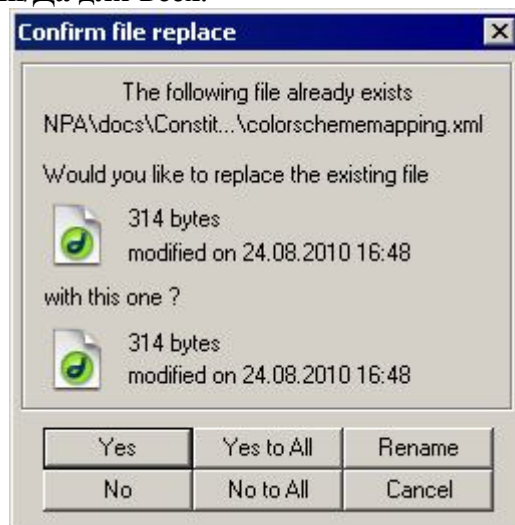


В результате на жестком диске у Вас должна получиться точная копия CD-диска.

Скачайте с сайта обновление и сохраните его в любую папку на Вашем компьютере. Запустите файл **TESTCDxxxxxx.exe** (где xxxxxx – дата выхода обновления). Укажите путь к папке, которую Вы создали и в которую скопировали файлы и папки с CD привода:



Нажмите кнопку **Install**. Программе установки потребуется Ваше согласие на замену файлов. В появившемся окне нажмите **Yes to All/Да для всех**.



После установки обновления можно запускать программу тестирования.

**ВНИМАНИЕ!** Запускать программу теперь необходимо с жесткого диска, например из папки D:\Test\KI.exe. Оригинальный CD-диск также должен быть в приводе.

Чтобы пользоваться обновлением на другом компьютере Вам необходимо повторить всю процедуру обновления на нем.